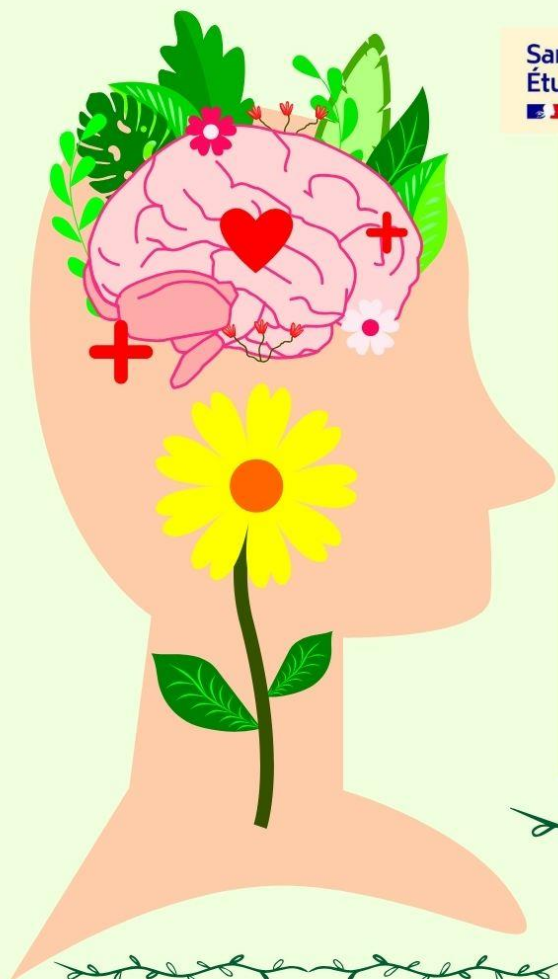


FICHE

SANTÉ MENTALE ÉTUDIANTE



Santé Psy
Étudiant.
FR

DESCRIPTION DE LA FICHE

Cette fiche constitue un tour d'horizon des dispositifs de soutien psychologique mis en place à destination des étudiants. Certains dispositifs sont instaurés par l'État afin de garantir un service d'écoute et des plateformes de soutien psychologique accessibles aux étudiants.

Dispositif santé Psy étudiant

LE DISPOSITIF SANTÉ PSY ÉTUDIANT EST ACCESSIBLE À TOUS LES ÉTUDIANTS INSCRITS DANS UN ÉTABLISSEMENT D'ENSEIGNEMENT SUPÉRIEUR RECONNU PAR LE MINISTÈRE DE L'ENSEIGNEMENT SUPÉRIEUR ET DE LA RECHERCHE. IL CONCERNE TOUT TYPE D'ÉTABLISSEMENT, QU'IL SOIT PUBLIC OU PRIVÉ, QUEL QUE SOIT LE LIEU DE SCOLARITÉ, LE STATUT DE L'ÉCOLE / UNIVERSITÉ OU BIEN ENCORE LE LIEU DE RÉSIDENCE DE L'ÉTUDIANT.

LES SÉANCES SONT TOTALEMENT GRATUITES POUR LES ÉTUDIANTS, AUCUNE AVANCE DE FRAIS N'EST À PRÉVOIR PAR L'ÉTUDIANT POUR LES SÉANCES AVEC LE PSYCHOLOGUE CONVENTIONNÉ, LE PSYCHOLOGUE SE FAISANT RÉGLER PAR L'UNIVERSITÉ DE RATTACHEMENT.

LES 12 SÉANCES SONT VALABLES PAR ANNÉE UNIVERSITAIRE, SOIT DU 1ER SEPTEMBRE AU 31 AOÛT DE L'ANNÉE SUIVANTE. LES SÉANCES NE SONT PAS CUMULÉES D'UNE ANNÉE À L'AUTRE, LE COMPTE EST REMIS À ZÉRO AU 1ER SEPTEMBRE, À CONDITION D'UNE NOUVELLE INSCRIPTION UNIVERSITAIRE.

VOUS POUVEZ CHANGER DE PSYCHOLOGUE À TOUT MOMENT, DANS LA LIMITE DE VOS 12 SÉANCES.

[HTTPS://SANTEPSY.ETUDIANT.GOUV.FR](https://santepsy.etudiant.gouv.fr)



Service d'écoute et plateforme de soutien psychologique

LA PLATEFORME CNAÉ

COORDINATION NATIONALE D'ACCOMPAGNEMENT DES ÉTUDIANTES ET DES ÉTUDIANTS A ÉTÉ MISE EN PLACE POUR MIEUX PRÉVENIR LES SOURCES DE DÉTRESSE PSYCHOLOGIQUE ET RENFORCER LA PRISE EN CHARGE DE LA SANTÉ MENTALE DES ÉTUDIANTS.

DES PROFESSIONNELS ASSURENT UNE ÉCOUTE À DISTANCE, PAR TÉLÉPHONE OU PAR MAIL.

ELLE A ÉTÉ LANCÉE FIN 2023 ET VIENT COMPLÉTER LE DISPOSITIF "SANTÉ PSY ÉTUDIANT" QUI PROPOSE DES CONSULTATIONS GRATUITES AVEC DES PSYCHOLOGUES.

- PAR TÉLÉPHONE : 0 800 737 800 – GRATUIT ET CONFIDENTIEL
- (DE 10H À 21H EN SEMAINE ET DE 10H À 14H LE SAMEDI)
- PAR MAIL : CNAES@ENSEIGNEMENTSUP.GOUV.FR

Autres ressources proposées par l'Université

SERVICE DE SANTÉ ÉTUDIANTE

6 RUE DE PALERME
67000 STRASBOURG

- SANTE.ETUDIANTS@UNISTRA.FR
- 03.68.85.50.24

CENTRE D'ACCUEIL MÉDICO-PSYCHOLOGIQUE DE STRASBOURG (CAMUS)

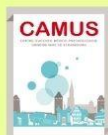
IDÉES NOIRES, STRESS, ANGOISSES, PROBLÈMES FAMILIAUX, ISOLEMENT, SOLITUDE, DIFFICULTÉS DANS VOS ÉTUDES... VOUS VOUS SENTEZ CONCERNÉ ? VOUS ÊTES ÉTUDIANT ? VENEZ EN PARLER AU CAMUS ! VOUS POUVEZ RENCONTRER UNE PSYCHOLOGUE, UNE PSYCHIATRE, UNE DIÉTÉTICIENNE OU UNE ASSISTANTE SOCIALE. LES CONSULTATIONS SONT INDIVIDUELLES, CONFIDENTIELLES ET GRATUITES, SUR RENDEZ-VOUS.

CAMUS

6, RUE DE PALERME 67000 STRASBOURG
• TÉL. : 03 88 52 15 51

COURRIEL : CAMUS@UNISTRA.FR

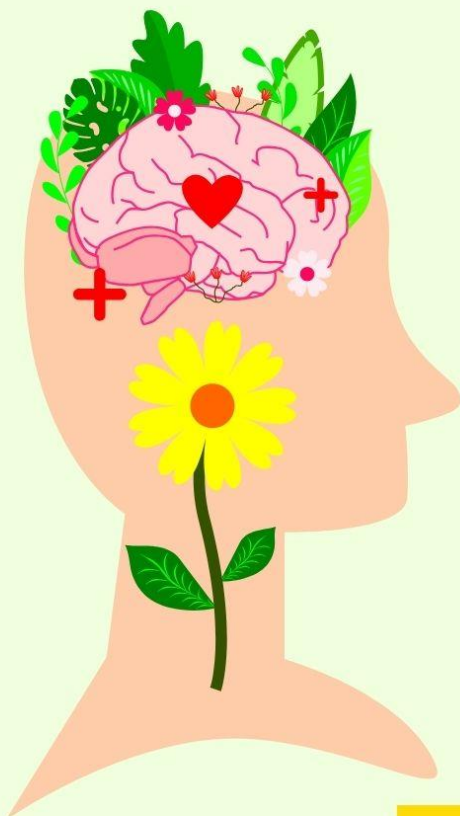
• SITE : WWW.CAMUS67.FR
RENDEZ-VOUS PAR TÉLÉPHONE DE 9H À 12H OU PAR COURRIEL.



FICHE

SANTÉ MENTALE

ÉTUDIANTE



FIL SANTÉ JEUNES

RÉPOND À VOS QUESTIONS, TOUS LES JOURS,
DE 9H À 23H.

0 800 235 236, UN NUMÉRO D'APPEL ANONYME ET GRATUIT.
ON PEUT AUSSI CONTACTER LE FIL SANTÉ PAR TCHAT.

[HTTPS://WWW.FILSANTEJEUNES.COM](https://www.filsantejeunes.com)



NIGHTLINE



NIGHTLINE EST UN SERVICE D'ÉCOUTE, DE SOUTIEN ET D'INFORMATION PAR DES
ÉTUDIANTS BÉNÉVOLES, CONFIDENTIEL, GRATUIT, SANS JUGEMENT.

PARCE QUE TOI AUSSI, COMME BEAUCOUP D'ÉTUDIANT-E-S ET DE JEUNES
ADULTES, TU PEUX TRAVERSER DES MOMENTS DIFFICILES, NOTRE LIGNE
D'ÉCOUTE NOCTURNE EST LÀ POUR T'OFFRIR UN SOUTIEN PSYCHOLOGIQUE
GRATUIT, ANONYME ET CONFIDENTIEL. SI TU RESSENS UN PETIT COUP DE BLUES
OU QUE TU AS JUSTE BESOIN DE VIDER TON SAC, N'HÉSITE PAS À NOUS
CONTACTER : NOTRE SERVICE D'ÉCOUTE EST OUVERT TOUS LES SOIRS DE 21H00
À 2H30.

[HTTPS://WWW.NIGHTLINE.FR](https://www.nightline.fr)

Autres dispositifs

CELLULE D'ÉCOUTE ET D'ACCOMPAGNEMENT DES VICTIMES OU
TÉMOINS D'AGISSEMENTS SEXISTES, SEXUELS OU HOMOPHOBES :

[HTTPS://VIOLENCES-SEXISTES.UNISTRA.FR](https://violences-sexistes.unistra.fr)

LES SIGNALEMENTS SE FONT PAR MAIL À L'ADRESSE :

VIOLENCES-SEXISTES@UNISTRA.FR



SOLLICITER UN BAPU

LES BAPU (BUREAUX D'AIDE PSYCHOLOGIQUE UNIVERSITAIRES) SONT DES CENTRES DE
CONSULTATION OUVERTS À TOUS LES ÉTUDIANTS QUI SOUHAITENT UNE AIDE
PSYCHOLOGIQUE. LEURS ÉQUIPES SONT COMPOSÉES DE PSYCHOTHÉRAPEUTES
(PSYCHIATRES ET PSYCHOLOGUES), D'ASSISTANTS SOCIAUX ET D'UN SERVICE
ADMINISTRATIF.

LOCALEMENT, D'AUTRES PROFESSIONNELS PEUVENT ÉGALEMENT PROPOSER LEUR AIDE
DANS LE CADRE DU BAPU.

CES CONSULTATIONS SONT PRISES EN CHARGE À 100 % PAR LA SÉCURITÉ SOCIALE ET
LES MUTUELLES. IL N'Y A PAS D'AVANCE DE FRAIS POUR LES ÉTUDIANTS QUI
SOLLICITENT CETTE AIDE. LE NOMBRE DE SÉANCES N'EST PAS LIMITÉ, LE SUIVI EST
ASSURÉ TANT QUE L'ÉTUDIANT EN RESSENT LE BESOIN.

STRASBOURG

BAPU-CAMUS STRASBOURG 6 RUE DE PALERME 67000 STRASBOURG
TÉL : 03 88 52 15 51

WWW.CAMUS67.FR CAMUS@UNISTRA.FR



3114

LE NUMÉRO NATIONAL
DE PRÉVENTION DU SUICIDE

SUICIDE : LE 3114

LE NUMÉRO NATIONAL DE PRÉVENTION DU SUICIDE. DISPONIBLE 24H/24 ET 7J/7, SUR
L'ENSEMBLE DU TERRITOIRE NATIONAL (FRANCE ET OUTRE-MER), CE NUMÉRO DE
TÉLÉPHONE VOUS PERMET D'ÉCHANGER AVEC UN INFIRMIER OU UN PSYCHOLOGUE,
SPÉCIALEMENT FORMÉ À LA PRÉVENTION DU SUICIDE ET NOTAMMENT À
L'INTERVENTION DE CRISE AU TÉLÉPHONE.

LE 3919: VIOLENCE SEXISTE

UN NUMÉRO DE TÉLÉPHONE GRATUIT ET SPÉCIALISÉ SUR LE SUJET DES
VIOLENCES SEXISTES ET SEXUELLES.

