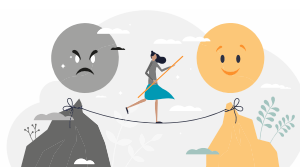


Centre de Formation des Professions Paramédicales des Hôpitaux Civils de Colmar



QUALITÉ DE VIE DES APPRENANTS AU CFPP

Aider, accompagner et prendre en charge des étudiants/élèves en difficultés avérées ou potentielles pour leur permettre de préserver ou de restaurer leur santé et de concilier formation - exercice professionnel et projet de santé de vie.



POURQUOI ?

Il s'agit d'un levier d'amélioration de la qualité de vie des apprenants et professionnels en devenir mais également une action de prévention à la rupture de formation.

QUI ?

Accessibilité gratuite aux apprenants du CFPP

AVEC QUI ?

Psychologue avec expérience du domaine sanitaire



QUOI ?

Consultation de soutien psychologique au sein du Centre de Formation

QUAND ?

Les lundis de 13h à 16h selon planning d'intervention au bureau 114



OÙ S'INSCRIRE ?

Prendre rendez-vous directement auprès du Référent Santé à son bureau (à côté de la salle 9) ou par mail à l'adresse suivante : santecfpp@ch-colmar.fr

COMMENT ?

- Proposer un cadre où la parole peut s'externaliser permettant la verbalisation du vécu professionnel dans le respect de la confidentialité et de la discrétion professionnelle
- Accompagner l'étudiant / élève sur des difficultés rencontrées en formation clinique et pouvant compromettre la qualité de ses apprentissages
- Orienter de manière efficace vers le réseau de soutien en santé mentale le plus adapté aux besoins identifiés avec l'étudiant / élève



IFAS
IFSI
IFIBO
IFMEM

ADRESSE
39 avenue de la Liberté
68024 COLMAR Cedex
Accueil : 03.89.12.49.60
accueilcfpp@ch-colmar.fr
<https://www.cfpp-colmar.fr/>

HORAIRES
Du lundi au jeudi de 8h à 17h30
Le vendredi de 8h à 16h30
Accueil : fermé de 12h15 à 13h

IFAS
IFSI
IFIBO
IFMEM
Secrétariat : 03 89 12 48 95
Secrétariat : 03 89 12 43 21
Secrétariat : 03 89 12 46 50
Secrétariat : 03 89 12 51 41

secas.ecoles@ch-colmar.fr
secfsi.ecoles@ch-colmar.fr
secibode.ecoles@ch-colmar.fr
secifmem.ecoles@ch-colmar.fr

