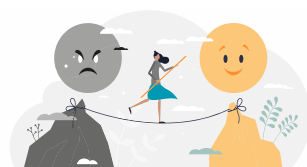


# Centre de Formation des Professions Paramédicales des Hôpitaux Civils de Colmar



## QUALITÉ DE VIE DES APPRENANTS AU CFPP

Aider, accompagner et prendre en charge des étudiants/élèves en difficultés avérées ou potentielles pour leur permettre de préserver ou de restaurer leur santé et de concilier formation - exercice professionnel et projet de santé de vie.



### POURQUOI ?

Il s'agit d'un levier d'amélioration de la qualité de vie des apprenants et professionnels en devenir mais également une action de prévention à la rupture de formation.

#### QUI ?

Accessibilité gratuite aux apprenants du CFPP

#### AVEC QUI ?

Psychologue avec expérience du domaine sanitaire



#### QUOI ?

Consultation de soutien psychologique au sein du Centre de Formation

#### QUAND ?

Le mardi tous les 15 jours de 10 h à 13 h. Cette démarche s'inscrit selon les mêmes modalités que les temps de suivi médical du CFPP

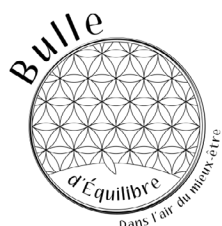


#### OÙ S'INSCRIRE ?

Prendre rendez-vous auprès du référent santé : [santecfpp@ch-colmar.fr](mailto:santecfpp@ch-colmar.fr)

#### COMMENT ?

- Proposer un cadre où la parole peut s'externaliser permettant la verbalisation du vécu professionnel dans le respect de la confidentialité et de la discrétion professionnelle
- Accompagner l'étudiant / élève sur des difficultés rencontrées en formation clinique et pouvant compromettre la qualité de ses apprentissages
- Orienter de manière efficace vers le réseau de soutien en santé mentale le plus adapté aux besoins identifiés avec l'étudiant / élève



IFAS  
IFSI  
IFIBO  
IFMEM

#### ADRESSE

39 avenue de la Liberté  
68024 COLMAR Cedex  
Accueil : 03.89.12.49.60  
accueilcfpp@ch-colmar.fr  
<https://www.cfpp-colmar.fr/>

#### HORAIRES

Du lundi au jeudi de 8h à 17h30  
Le vendredi de 8h à 16h30  
Accueil : fermé de 12h15 à 13h

#### IFAS

Secrétariat : 03 89 12 48 95

IFSI

Secrétariat : 03 89 12 43 21

IFIBO

Secrétariat : 03 89 12 46 50

IFMEM

Secrétariat : 03 89 12 51 41

secaes.ecoles@ch-colmar.fr

secifsi.ecoles@ch-colmar.fr

secibode.ecoles@ch-colmar.fr

secifmem.ecoles@ch-colmar.fr



processus certifiés

REPUBLIQUE FRANÇAISE

La certification qualité a été délivrée au titre de la catégorie d'action suivante : ACTIONS DE FORMATION